

Ligero

ODILE OB

Sandalia cómoda

Las sandalias ODILE son una elección segura y cómoda. Con resistencia al deslizamiento SR, ESD, suela de goma y parte superior transpirable, son perfectas para entornos secos o resbaladizos.

Cubierta	Cuero vacuno
Forro	Malla
Plantilla	Malla
Suela	Phylon / caucho
Categoría	OB / ESD, A, SRC, E
Rango de tamaño	EU 35-47 / UK 3.0-12.0 / US 3.0-13.0 JPN 21.5-31 / KOR 230-310
Peso de la muestra	0.315 kg
Estándar	ASTM F2892:2018 EN ISO 20347:2012

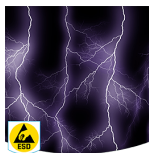


LBL



BLK

WHT



Descarga electrostática (ESD)

La ESD proporciona una descarga controlada de energía electrostática que puede dañar los componentes electrónicos y evita los riesgos de ignición resultantes de las cargas electrostáticas. Resistencia de volumen entre 100 KiloOhm y 100 MegaOhm.



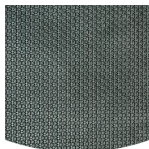
Resistencia al deslizamiento del SRC

Las suelas antideslizantes son una de las características más importantes del calzado de seguridad y trabajo. Las suelas antideslizantes SRC pasan las pruebas de antideslizamiento SRA y SRB, se prueban en superficies de acero y cerámica.



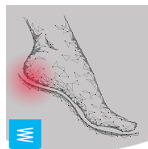
Parte superior transpirable

Mayor control de la humedad y temperatura para una mayor comodidad del usuario.



Suela de goma

Las suelas de goma ofrecen funciones versátiles que las hacen adecuadas para muchas áreas de aplicación: excelente resistencia a los cortes, resistencia al calor y al frío, alta flexibilidad a bajas temperaturas, resistencia al aceite, al combustible y a muchos productos químicos.



Absorción de la energía del talón

La absorción de la energía del talón reduce el impacto de los saltos o de la carrera en el cuerpo del usuario.

Industrias:

Médico

Ambientes:

Ambiente seco, Superficies extremadamente resbaladizas

	Descripción	Unidad de medida	Resultado	EN ISO 20347
Cubierta	Cuero vacuno			
	Superior: permeabilidad al vapor de agua	mg/cm ² /h	1.2	≥ 0.8
	Superior: coeficiente de vapor de agua	mg/cm ² .	15.2	≥ 15
Forro	Malla			
	Revestimiento: permeabilidad al vapor de agua	mg/cm ² /h	28.7	≥ 2
	Revestimiento: coeficiente de vapor de agua	mg/cm ² .	231.3	≥ 20
Plantilla	Malla			
	Plantilla: resistencia a la abrasión (seco/húmedo) (ciclos)	ciclos	25600/12800	25600/12800
Suela	Phylon / caucho			
	Resistente a la abrasión de la suela (pérdida de volumen)	mm ³	111	≤ 150
	SRA resistente al deslizamiento de la suela: talón	fricción	0.46	≥ 0.28
	SRA resistente al deslizamiento de la suela SRA: plana	fricción	0.52	≥ 0.32
	Resistente al deslizamiento de la suela SRB: talón	fricción	0.14	≥ 0.13
	SRB resistente al deslizamiento de la suela: plana	fricción	0.19	≥ 0.18
	Valor antiestático	MegaOhmios	N/A	0.1 - 1000
	Valor de la ESD	MegaOhmios	68	0.1 - 100
Absorción de la energía del talón	J	31	≥ 20	

Tamaño de la muestra: 38

Nuestros zapatos están en constante evolución, los datos técnicos anteriores pueden cambiar. Todos los nombres de los productos y la marca Safety Jogger, están registrados y no pueden ser utilizados o reproducidos en cualquier formato, sin el consentimiento por escrito de nosotros